

# PACTE REGIONAL CENTRE – VAL DE LOIRE

## DEFI

*Développement de l'Emploi  
par des Formations Inclusives*



INVESTIR  
DANS VOS  
COMPÉTENCES



**Forum d'échanges sur les PACTES régionaux**  
**16 janvier 2020**

Anne AUDOUIN – Direction de la formation professionnelle



**Date de création : 30/11/2018**      **Date de mise à jour : 25/03/2019**  
**Date prévisionnelle de fin de projet : 2022**  
**Structure pilote du projet : Région**  
**Nom du référent /chef de projet et coordonnées : Anne AUDOUIN – anne.audouin@regioncentre.fr – 02 38 70 32 92**

Axe 1 - Proposer des parcours qualifiants vers l'emploi, renouvelés dans leurs contenus au regard des besoins de l'économie en temps réel et de façon prospective

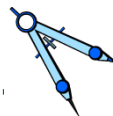


<b>Objectif stratégique</b>	<b>Proposer de nouveaux parcours vers la certification : contenus (ré)adaptés aux besoins des entreprises</b>
<b>Objectif opérationnel</b>	Favoriser le recrutement en emploi des stagiaires en associant en amont les entreprises dans la démarche de définition et de déroulement des formations
<b>Présentation de l'action</b>	<p>DEFI consiste à <b>développer une offre de formation « cousue main » co-construite avec les entreprises</b> pour répondre à leurs besoins de compétences et à leur engagement de recruter, au plus près des territoires, et ainsi répondre aux besoins de compétences et d'emploi des publics ciblés par le PACTE.</p> <p><b>Les étapes clés de la démarche</b> sont les suivantes :</p> <ol style="list-style-type: none"> <li>1. Procéder à l'analyse des besoins de l'entreprise et des publics de manière très précise, en regard avec les diagnostics de territoire ;</li> <li>2. Mettre en place une démarche collaborative de co-conception aux fins de répondre aux besoins de l'entreprise et des publics en actionnant le levier de la formation ;</li> <li>3. Formaliser l'engagement de l'ensemble des partenaires dans le projet de formation au travers d'une convention de partenariat ;</li> <li>4. Mettre en œuvre le projet de formation ;</li> <li>5. Evaluer le dispositif de formation &amp; capitaliser.</li> </ol> <p>Le process intègre la signature d'une <b>convention de partenariat</b> entre l'ensemble des acteurs du projet, afin de : garantir l'implication de tous pendant toute la durée du projet ; formaliser et valoriser l'engagement des entreprises dans l'accueil des stagiaires pendant la formation et leur recrutement à l'issue ; labelliser la démarche au regard des éléments précédents et de l'ingénierie déployée.</p>
<b>Public(s) cible(s)</b>	Entreprises, jeunes et demandeurs d'emploi
<b>Territoire(s)</b>	Territoire régional, au plus près des territoires et des entreprises concernées
<b>Calendrier</b>	Durée du PACTE 2019-2022, avec des objectifs définis chaque année
<b>Indicateurs de suivi et d'impacts</b>	<ul style="list-style-type: none"> <li>- Nb de conventions DEFI signées, nb d'entreprises signataires</li> <li>- Nb de places de formation mobilisées, Nb de DE recrutés, Nb de DE achevant le parcours de formation proposé</li> <li>- Taux d'insertion à l'issue et à 6 mois</li> <li>- Bilan qualitatif</li> </ul>
<b>Partenaires associés</b> En interne : Extérieures :	<ul style="list-style-type: none"> <li>- ERCVL, Dév'Up, Direction de l'économie</li> <li>- Entreprises - Eventuels partenaires du monde économique (partenaires sociaux, branche, OPCO, association d'entreprises, EPCI avec GPECT, etc.) - Pôle emploi, Missions locales, Cap emploi</li> </ul>
<b>Moyens / Budget</b>	-> Budget mobilisé à ce stade : action 1 sur l'offre de formation -> Une part d'1 ETP au niveau régional « Achats de formation et approche compétences » + une part des 14 ETP « Référents territoriaux formation »
<b>Informations complémentaires</b> Prochaines échéances	-> Présentation de DEFI lors des Cordées du territoire 2019 et au COPIL régional des Territoires d'industrie. -> Objectif 2019 : engager 69 opérations DEFI (3/bassin) -> Rapport en Assemblée Plénière Régionale le 25/4/19
<b>Pour aller plus loin</b>	Lien avec les actions PACTE 1, 12 et 14 sur les offres de formation ; 27 « Identification des besoins de compétences ».

## Développement de l'Emploi par des Formations Inclusives



Projets de recrutements



Analyse des besoins de **compétences** de l'entreprise et des publics

Co-conception de la réponse **formation sur-mesure**



Engagements formalisés de tous



Mise en œuvre de la **formation**



emploi

Bilan, évaluation, capitalisation



**REGION**  
Entreprises  
Partenaires (DEV'UP, partenaires sociaux, Pôle emploi, mission locale, cap emploi, branches, OPCO, animateurs GPECT...)  
**Etat**



**COMITE DE SUIVI**  
pilote par la Région

Organismes de formation

Avec les entreprises : recrutement des stagiaires, **plateau technique, stages, tuteurs, embauches...**

Communication et adaptation permanentes

Confirmation/ajustements de la **formation & Modélisation de nouveaux parcours qualifiants/certifiants**

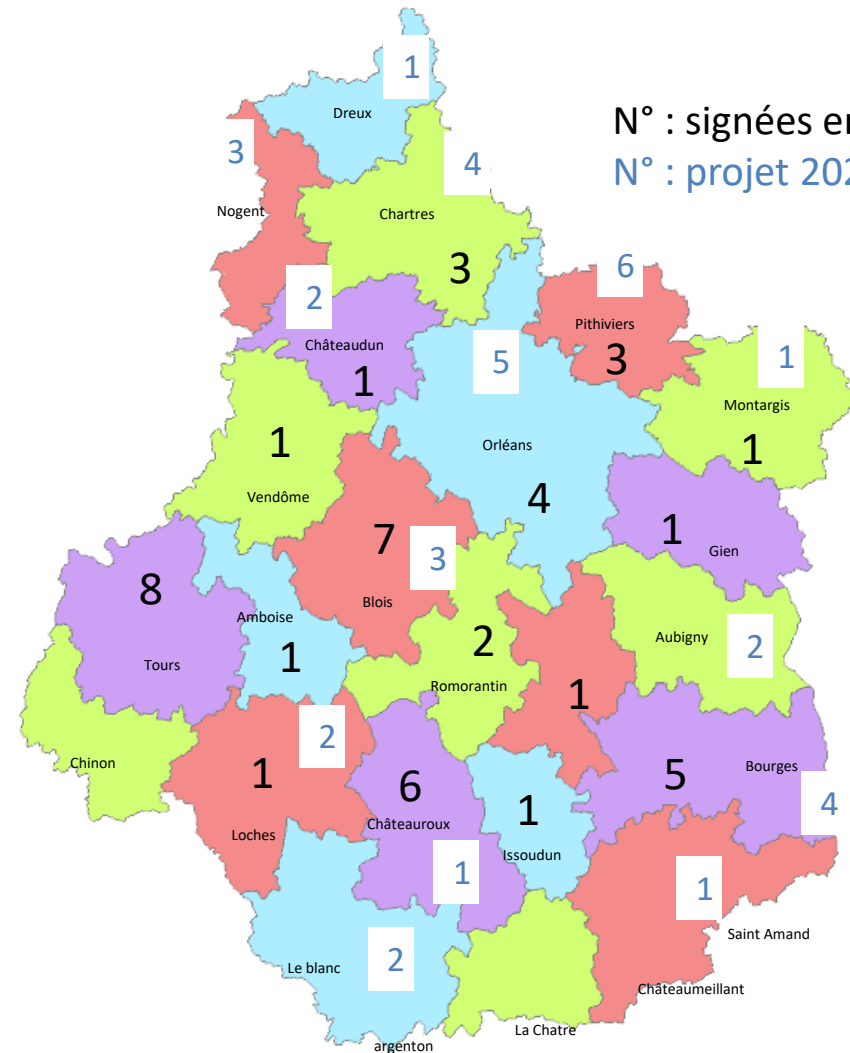
PROCESSUS COLLABORATIF, CO-CONSTRUIT, DYNAMIQUE

# Bilan DEFI 2019



- **103 pistes investiguées**
- **46 conventions signées**
- **160 entreprises signataires**
- **564 places / 506 entrées**
- **6726 €/place** (5326 € formation, 1400 € rémunération) - **3,8 M€**
- **De 70 à 100 % insertion en emploi en sortie de formation**

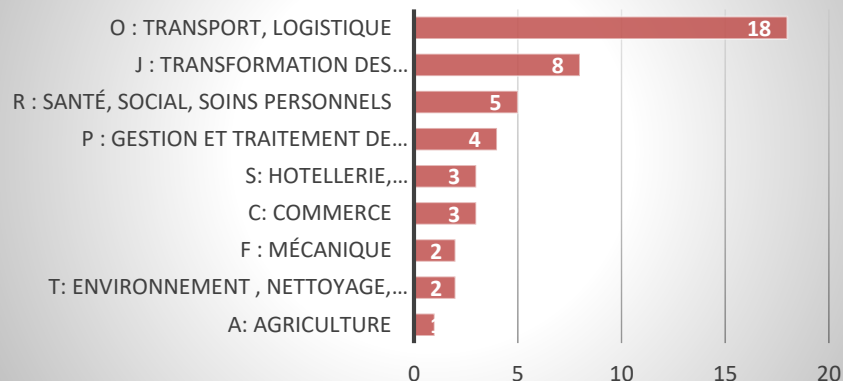
L'ensemble des  
territoires est  
progressivement  
concerné



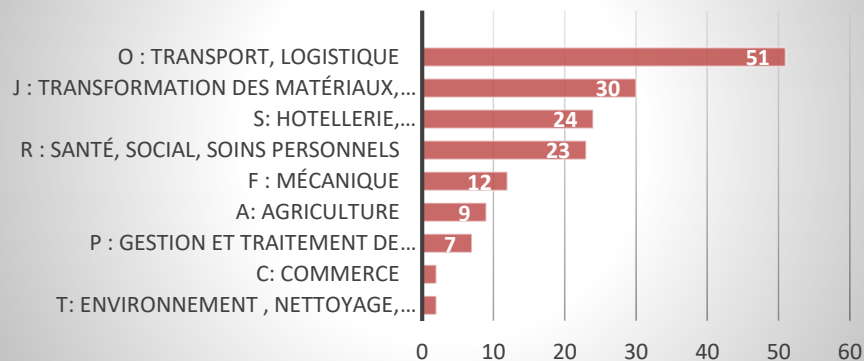
# Les secteurs d'activité concernés par les opérations se diversifient

avec une prédominance  
en 2019  
du transport- logistique,  
de l'industrie et de l'aide  
à la personne

## projets par secteur

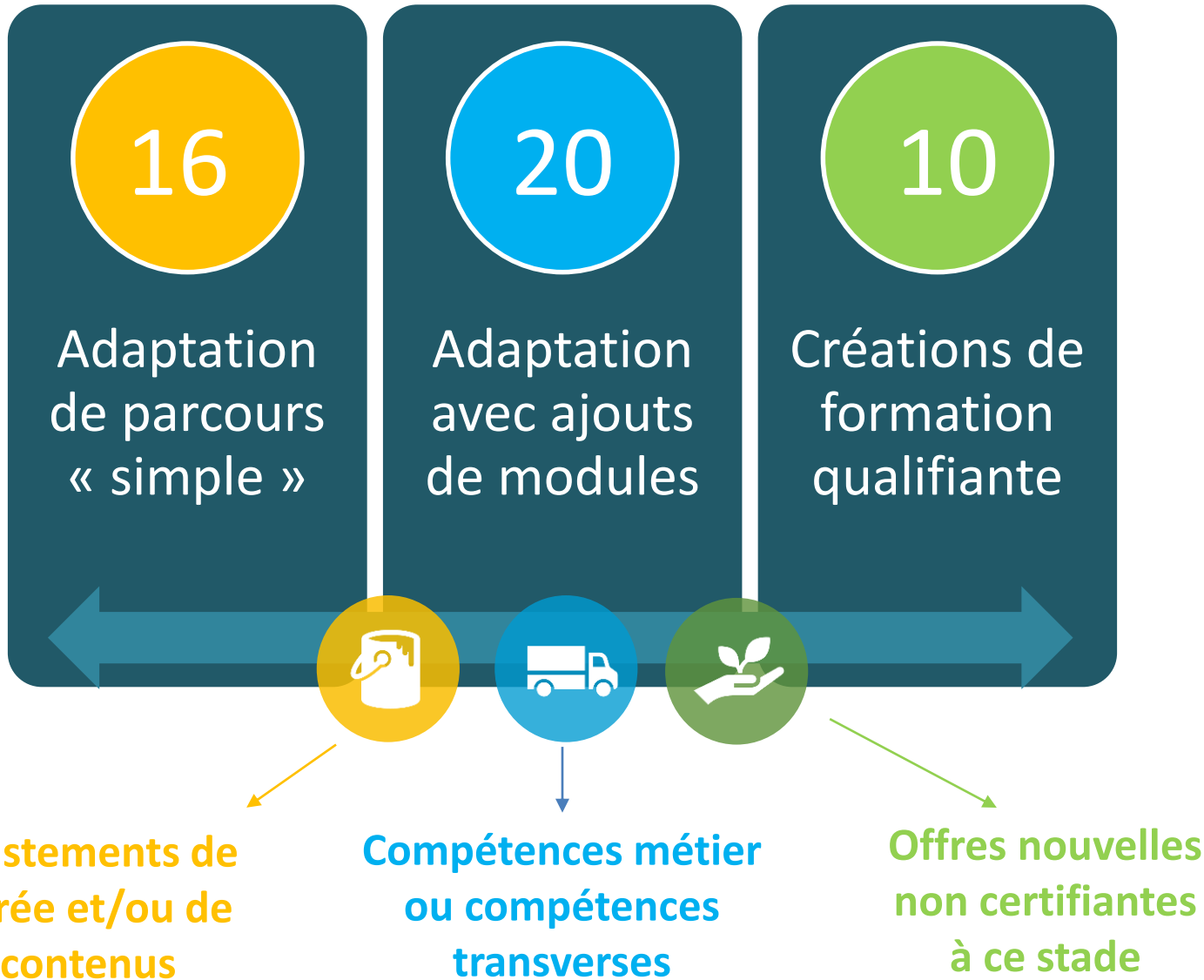


## Entreprises signataires



- ✓ La définition précise du besoin de compétences des entreprises est un préalable pour définir le « produit » formation à mobiliser
- ✓ Une agilité accrue est donnée aux marchés de formation pour adapter les parcours
- ✓ Des parcours « cousu main » sont conçus avec des adaptations à géométrie variable, en cours de capitalisation pour l' Action 2 du PACTE régional:
  - « Rénover 10 formations certifiantes ou créer des formations méritant de devenir certifiantes »

# Capitalisation régionale pour les nouveaux / futurs achats de formation







## Secteur **TRANSPORT** (région)

- 18 DEFI signés en 2019 avec 51 entreprises
- Résultats : 232 places / 196 entrées, *collecte insertion en cours*

- **Transport de marchandises** : 8 DEFI signés et 82 bénéficiaires sur 5 départements

-> *conclusions en terme d'offre*

- Certification : privilégier TP CTRMTP (porteur) + permis CE + modules spécifiques
- Modules à ajouter :
  - communication, négociation / mise en situation (déchargement), savoir être
  - conduite de nuit/hivernale, chronotachygraphe, écoconduite renforcée

- **Transport de voyageurs** : 3 DEFI signés et 48 bénéficiaires sur 3 départements

-> *conclusions en terme d'offre*

- Certification : TP CTCR (modifiée en 2018) + modules spécifiques
- Modules à ajouter :
  - communication / gestion de conflits
  - conduite de nuit/hivernale, chronotachygraphe, écoconduite renforcée

20

Adaptation  
avec ajouts de  
modules

DEFI  
compétences  
emplois  
Centre-Val de Loire



# CONDUITE D'AUTOCAR DE TOURISME DE GROUPE (Orléans)



- Session 2019 avec 1 entreprise
- Résultats : 8 bénéficiaires, 8 validations, 7 CDI
- Prochaine session : mars 2020
  - Module compétences (210 HC + 35 HE) :
    - Articulé avec le **TP CTCR** (conducteur de transport en commun sur route)
    - **Attestation de compétences** délivrée par l'OF et validée par l'entreprise
    - **Contenu** défini à partir du besoin de compétences, en faveur d'une qualité de service réelle et concrète :
      - Organisation de voyages et préparation de déplacements
      - Prise en charge d'un groupe de voyageurs (> 1 Jour) : gestion, animation, réponse aux besoins exprimés, gestion des conflits
      - Gestion intérieure du car et nettoyage
      - Mécanique de base : entretien courant du véhicule, repérage des pannes
      - Compétences transverses : anglais professionnel – savoir-être

10

Création de  
formation  
qualifiante

DEFI  
compétences  
emplois  
Centre-Val de Loire



# TECHNICIEN DE MAINTENANCE FERROVIAIRE (Tours)



- Session 2018 avec 4 entreprises
- Résultats : 14 bénéficiaires, 11 sortants, 8 CDI / 2 CDD
- Session 2019 : en cours avec 7 entreprises

- **Formation créée** (560 HC + 560 HE) :

- **Se former** à la maintenance des matériels et engins roulants
- Attestation de compétences avec **portefolio de compétences**
- **Contenu défini et réajusté** en continu à partir du besoin de compétences
  - **5 thématiques** : Moteur / Electricité / Hydraulique / Pneumatique / Transmission
  - **5 compétences transverses** :
    - Communiquer : avec la hiérarchie ou avec le client / l'utilisateur
    - Préparer : intervention, poste de travail, sécurité
    - Réaliser : des opérations de maintenance systématique, démonter/remonter, mesurer, régler, réaliser des opérations simples
    - Restituer : contrôler, restituer le matériel ou l'équipement
    - Pratiquer les outils informatiques et bureautiques

# Mobilisation des entreprises et des partenaires

- ✓ Une **équipe renforcée** pour repérer des besoins de compétences, construire les ingénieries, mobiliser l'achat, coordonner ...
- ✓ Un **écho croissant** de DEFI auprès des entreprises
- ✓ Une **coordination des achats avec Pôle emploi** pour une mobilisation efficiente au bénéfice des entreprises et des publics, et construire des logiques de parcours

## Perspectives 2020 -> objectif 100 DEFI

- Structurer l'articulation avec les OPCO
- Mieux mobiliser la diversité du SPRO et les Conseils départementaux

# Captation des candidat.e.s

- ✓ L'engagement en faveur de **l'emploi pérenne est attractif**, ... même si la captation demeure le principal facteur d'achoppement
- ✓ Une **approche aptitude / compétences** avec les entreprises
- ✓ Profilage des DE et/ou mobilisation de la MRS par Pôle emploi, jobdating en amont de la formation, conférences de presse, ...

## Perspectives 2020

- Ouvrir l'accès aux formations et à la rémunération aux « **personnes en recherche d'emploi** »
- Mobiliser de **nouveaux acteurs** au contact des publics
- Modéliser des **parcours et pratiques d'orientation**